

Progettare un sito



Dall'idea alla realizzazione

Nicola Callegaro



Prima di iniziare il progetto

- inquadrare con un minimo di approssimazione quali sono gli scopi del sito che andiamo a realizzare
- Riflettere sul target a cui rivolgiamo il nostro sito: gli amici, i parrucchieri, i medici, il turista inglese, gli sposi giapponesi...
 - I navigatori della rete, sono un piccolo sottoinsieme della popolazione, con specifiche proprietà.



Iper testo

- È un testo composto da **blocchi** di parole (o immagini) connesse elettronicamente secondo percorsi molteplici
 - è composto da unità di testo completamente significanti ed autonome
 - l'ipertesto è **multilineare** e **multisequenziale**
- ➡ ■ Quindi un sito web è certamente una struttura multipla, ma ordinata, logica e predittiva.
- ➡ ■ Perciò possiamo considerare ogni pagina web come un blocco di testo collegato da link ipertestuali ad altre pagine.

L'ipertesto senza contesto

Non so dove arrivo



Non so dove vado

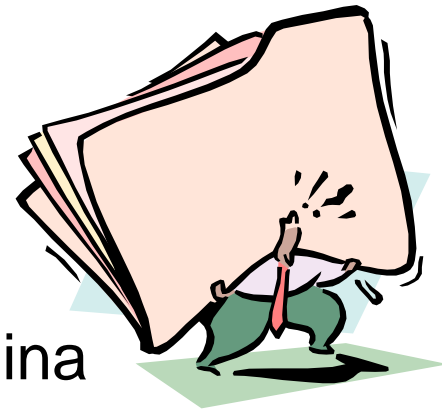
Progettare

Definire:

1. lo scopo e gli obiettivi principali del sito
2. il target
3. i contenuti del sito

Progettare:

5. l'interfaccia
6. la navigazione
7. la struttura del sito
8. gli elementi del sito
9. il layout (la grafica) della pagina
10. la cover page





Scopi, obiettivi, target del sito

- Lo scopo è la missione che si affida allo strumento web, gli obiettivi sono le quantità misurabili (ad es. il numero di visitatori) attraverso cui si verifica il successo del sito web.

- Il target è il gruppo i gruppi di persona a cui il nostro sito si rivolge.

Elencate le caratteristiche del vostro visitatore-tipo.



I contenuti

- Il lavoro più difficile.
- Il lavoro che solitamente si dà per scontato.

DA RICORDARE:

- il World Wide Web non è WYSIWYG (what you see is what you get), cioè non tutti gli utenti lo vedono come lo si è progettato

Pensare l'interfaccia

- Who
- What
- When
- Where

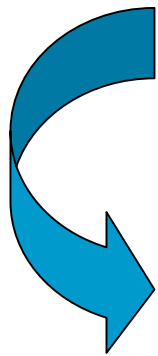


- Chi
- Cosa
- Quando
- Dove

- Coerenza, contesto
- Accesso diretto, semplicità, stabilità
- Navigazione del sito
- Predittività

Semplicità e coerenza

- La migliore **interfaccia** è quella che, una volta acquisito la collocazione nella pagina dei link principali per la navigazione del sito, diviene



invisibile



all'utente.



Navigazione WWW vs. libro

- Le pagine sul WWW sono diverse da un libro in un aspetto cruciale: i link ipertestuali permettono di accedere ad una singola pagina web senza preamboli.
- Quindi le pagine web hanno una **maggiore indipendenza** di quelle di un libro.
- Ciò significa che l'alto ed il basso (o i margini sx o dx) delle pagine web devono avere **maggiori contenuti informativi** delle pagine stampate



Navigazione

- Essere **chiari, coerenti** nell'iconografia, approntare una mappa del sito grafica o in testo, costruire un'identità schematica
- Rendere disponibile, in ogni pagina, il **ritorno** alla home page e **ai principali nodi** dell'ipertesto (button bar)
- Escludere documenti senza link

Navigazione

- Fornire ai visitatori la possibilità di trovare le informazioni con il numero minore di azioni e nel **minor tempo possibile**



- Ciò significa che bisogna progettare un'efficiente gerarchia delle informazioni che minimizzi il numero di passaggi

Larghezza di banda e interattività

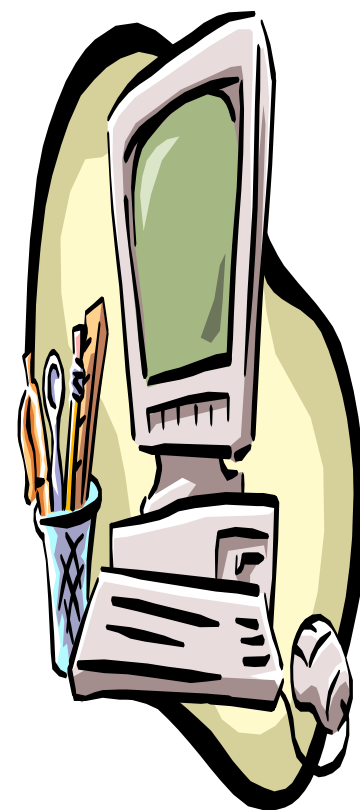
- Gli utenti non tollerano lunghe attese. Ricerche sul rapporto fra uomini e computer, hanno mostrato che la soglia temporale per la risposta ai task molteplici è intorno ai 10 secondi.



- Per questo il progetto delle pagine web deve essere armonizzato con la velocità tipica di accesso del target definito in precedenza.

Design rigoroso e stabile

- Per convincere i visitatori che i contenuti offerti sono accurati ed attendibili, il design del vostro sito deve essere rigoroso come ogni altro tipo di comunicazione e con gli stessi elevati stili editoriali.
- Un sito che appare costruito con residui di altri siti, con un design visuale scadente e con un basso standard editoriale, non ispirerà affidabilità ai navigatori.





Feedback ed accessibilità

- Il vostro progetto deve prevedere di offrire la possibilità di inviare **commenti** all'autore o all'editore del sito web.
- Non tutti i navigatori del vostro sito traggono vantaggio dalla grafica che offrite: alcuni sono ipovedenti o ciechi o hanno un altro tipo di **disabilità**; tenetene conto (specifiche [WAI](#)).



Progettazione del sito

- Suddividere i contenuti in blocchi
- Strutturare una gerarchia dei contenuti
- Stabilire le relazioni fra i blocchi di contenuti
- Individuare la funzionalità
- Definire la struttura del sito
- Definire gli elementi del sito
- Definire la cover page



Ricerca - lettura

- Il modo con cui le persone cercano le informazioni suggerisce che **unità discrete e piccole** di informazione sono più funzionali e facili da navigare piuttosto che un lungo e piatto documento.
- I navigatori raramente leggono lunghi documenti di testo sullo schermo e se stanno cercando una specifica informazione, che essi sanno contenuta all'interno di un lungo documento di testo, essi lo scansionano e dopo aver individuato ciò che gli interessa, scaricano il documento e lo consultano successivamente.



Errori:

- Il **modello piatto**, con una home page colma di una lista di link ipertestuali ad argomenti non particolarmente correlati e senza un ordine preciso
- **modello troppo profondo**, ovvero un eccesso di menù e submenù concatenati, un eccesso di livelli che fa perdere l'orientamento al navigatore



Struttura gerarchica

- La **struttura gerarchica** è il modo migliore per organizzare un'informazione complessa, ed è particolarmente adatta ai siti web
- Un'organizzazione gerarchica presuppone un approfondito ed analitico studio sui contenuti, con la costruzione della **gerarchia di menù e submenù** molto stringente e logica (modello della piramide invertita, cioè partendo dalle conclusioni o da abstract per ogni documento)

Layout

■ Infodesign

Logo

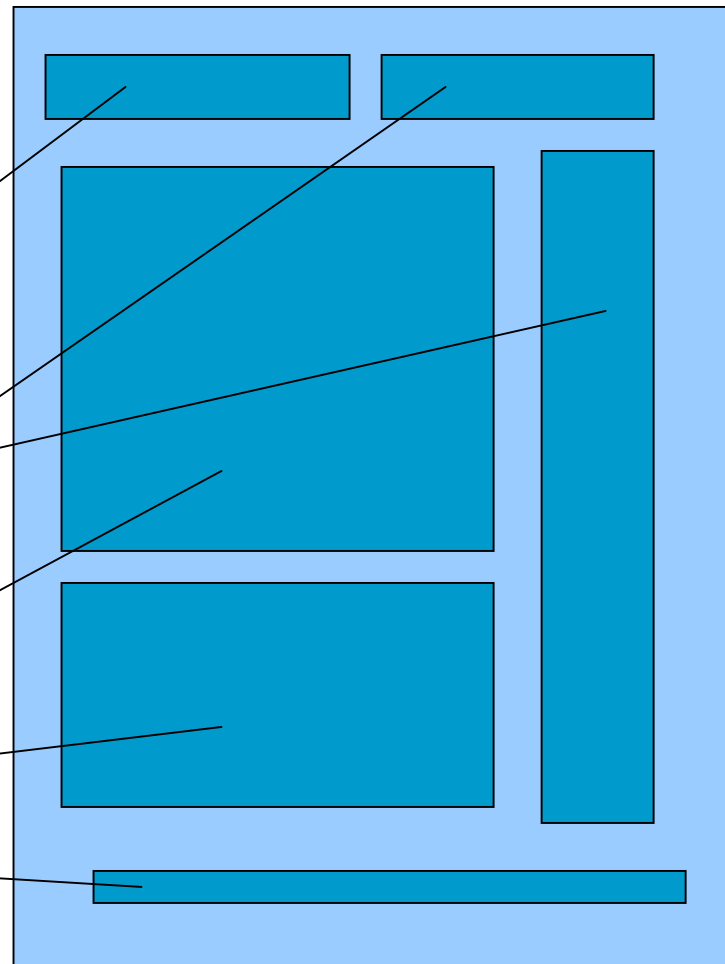
menu

banner

news livello1

news livello2

fondo



Finalmente!

- Il progetto volge al termine...
- Un modello di pagina, con grafica e contenuti così come verrà pubblicata: la cover page

